

## プログラム開始までの流れ

### step 1 お問い合わせ

まずはユース事務局までご連絡ください。担当から打合せのご連絡をさせていただきます。

028-612-3341

Mail  
ysn\_office@tochigi-ysn.net

### step 2 お打合せ ご提案

貴社に担当がお伺いし、お打合せを行います。プログラムについて詳しい説明を行い、貴社のビジョンや課題・期待する成果などをヒアリングします。それを元に、後日ご提案を行います。

### step 3 ご契約 お支払

提案内容に合意いただけましたら、契約となります。その際、各プログラム導入費をお支払いいただきます。

### step 4 プログラム 開始

プログラムがスタートします。

※プログラムによっては異なる場合があります。

## とちぎユースサポーターズネットワークとは

若者の力を活かして  
地域活性化/課題解決を  
加速する

私たち NPO 法人とちぎユースサポーターズネットワークは、若者を必要としている地域と、社会貢献意欲のある若者を結びつけることで、地域が抱える社会問題を解決し、よりよい未来を生み出すことを使命としています。

多くの若者と関わって得た  
コーディネートノウハウを  
持っています

年間4,000名を超える若者と新たな力を必要としている現場を繋ぎ、価値創出を支えています。宇都宮大学や作新大学、帝京大学、国際医療福祉大学などの大学生や、20代～30代の意欲ある若者たちは、私たちの活動の屋台骨を支える大きな資産です。

民間・公を超えた  
地域のネットワークを  
活用できます

民間企業のみならず、県や市など県内各地の自治体や公的機関、大学、メディア、そしてNPO法人などの社会貢献セクターに至るまで幅広いネットワークを持ち、それらをつなぎます。組織や社会を変える大きなうねりを生み出すには、このような連携が不可欠です。

ワクワクする未来を創る  
ソーシャルなアイデア、  
たくさんあります

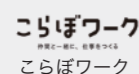
社会を良くするためのソーシャルな活動は、私たちの最も得意とする分野です。企業の社会的役割が重視されるこの時代において、企業の価値を高め、ビジネスを加速するためのソーシャルなアイデアをたくさんご用意しています。

## 組織概要

所在地 〒320-0808  
栃木県宇都宮市宮園町8-2 松島ビル2F  
Tel/Fax 028-612-3341  
E-mail ysn\_office@tochigi-ysn.net  
設立 任意団体 2008年7月1日  
法人化 2010年4月1日  
スタッフ体制 常勤5名 非常勤2名  
会員数 173名  
(2017年3月現在 企業・団体は1人として計算)

理事 / 役員	代表理事 岩井 俊宗 副代表 塚本 竜也 理事 大塚 雅斗 理事 小久保 行雄 理事 中野 謙作 理事 古河 大輔 理事 金井 光一 理事 清嶋 磨利夫 理事 野崎 千晶 監事 安藤 正知	NPO法人宇都宮まちづくり市民工房 理事 NPO法人トチギ環境未来基地 理事長 株式会社キッズコーポレーション 代表取締役 有限会社ドンカメ 代表取締役 一般社団法人栃木県若年者支援機構 理事長 NPO法人とちぎユースサポーターズネットワーク 事務局長 NPO法人チャレンジド・コミュニティ 代表理事 株式会社キップルネットワーク 代表取締役 株式会社ワークエントリー 栃木事業部 宇都宮営業所 所長 NPO法人宇都宮まちづくり市民工房 理事・事務局長 /宇都宮市まちづくりセンター センター長
---------	---------------------------------------------------------------------------------------------------------------------------	---------------------------------------------------------------------------------------------------------------------------------------------------------------------------------------------------------------------------------------------------------------------------------------

## 私たちの活動を支える賛助会員企業



アイ・こころのクリニック

KAERU Adventure 株式会社

有限会社コーチ精機

株式会社五光宇都宮店

一般社団法人CHEEK UP

特定非営利活動法人 栃木 DARC

ハッピーメイカー

株式会社ファーム・アンド・ファーム・カンパニー

賛助会員企業、個人会員、ご寄付を募集しています。  
詳しくは、オフィシャルサイトをご覧ください。  
<http://www.tochigi-ysn.net>

Tochigi  
Youth  
Supporters  
Network\*

その先を目指す組織へ。



意欲ある若者や各分野のスペシャリストの力を活かし、次の一手を狙う組織の成長に貢献する

# SOLUTION CATALOG 2017

とちぎユースの企業向けソリューション 2017年版



# 若き力による、組織を高めるソリューションをご提案します

※費用はすべて税別です。また、予告なく内容に変更がある場合があります。

若者の力を活かして次の一手を生み出す長期実践型インターンシッププログラム

## GENBA CHALLENGE

実施時期 随時 場所 貴社内 費用 210,000円～380,000円

企業の「次の一手を創る」現場をフィールドにした、若者の「挑戦と成長」の場であり、受入組織の価値創造にも貢献するインターンシップです。インターン生が期間限定の社員として組織に入り、新たな視点・感性を持ったいい意味でのかき回し役として、事業や組織の成長に貢献します。

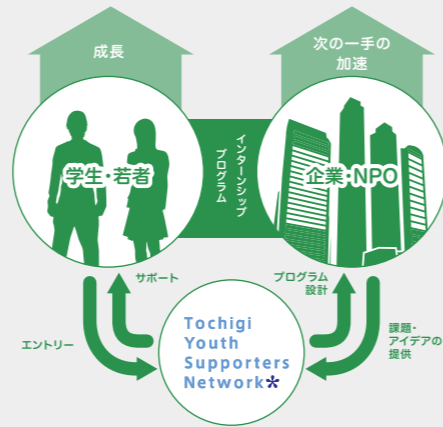
### ビジネスにおける課題

新規事業を立ち上げたいが既存業務で一杯でありリソースが足りない。一方で、社内に挑戦の姿勢が足りていないといった状況が。また、メディアに取り上げられるような取り組みをしたと考えているが、有効な策を取れていない。

### ソリューション

意欲ある若者が期間限定の社員として、数ヶ月～半年に渡り社内担当者の右腕となって、事業加速に尽力します。成果に貢献するのみならず、企業風土に変化を起し、若手社員・幹部社員の成長にもつながります。また若者のチャレンジは、メディアで取り上げてもらいやすくなります。

- 社員のスキルアップ
- 若き人材との出会い
- 社内コミュニケーションの活性化



採用を念頭に置いた優秀な人材との出会い

## work trip

実施時期 随時 場所 貴社内 費用 400,000円～

大学生等新規就職希望者と貴社（事務所、営業所、仕事現場、倉庫等）に訪問し、業務内容・魅力・やりがいを直接伝えることに加えて、彼らとの意見交換ができる採用を念頭においた学生企業交流プログラムです。1回あたり、10名程度の参加者でじっくり関わります。受入時間は、概ね半日～1日ほど。

### ビジネスにおける課題

新規人材確保のために、求人募集、企業説明会への出展等様々な取り組みをしても、若い人材が集まらない。また、若い人材が何を求めているのかもわからず新規採用の戦略を打てない。採用はしたものの自社のへ理解と関心が低く、離職してしまう。

### ソリューション

入社前に、仕事内容、職場環境、働く人の様子等、深い企業理解を若者に直接伝えることができます。またプログラム終了後も直接コミュニケーションをとることができ、個別に働きかけができます（両者合意）。よって、若者への関心と入社意欲を高め、よい人材のエントリーの獲得する価値を提供します。



地域課題に挑み、社員と自社をバージョンアップする

## 地域体験型人材研修ワークキャンプ for ビジネス

実施時期 随時 場所 栃木県内各地 費用 要相談

地域課題に向き合い貢献することを通して、社内の活性化やスタッフの成長を促し、日頃接点を持ちにくい地域や社会の現場との関わりを得られる体験型研修プログラムです。効果をより引き出し、体験を学びに変えていく熟練のコーディネーターが、地域活性化に取り組むNPO等と連携し実施します。

### ビジネスにおける課題

業務に追われ、社内のコミュニケーションが上手にとれておらず、チームとして信頼関係醸成やそれぞれの個性を理解し合えていない。リーダーシップの育み方がわからない。地域貢献したいけれど、地域と関わるはじめての一步がわからない。

### ソリューション

地域課題現場での実践を通して、日常の業務の中では得られない様々な主体的な気づき生まれ、「コミュニケーション向上」「チームビルディング」「リーダーシップ養成」につながります。また企業のCSRとしても活用いただけます。

- 社員のスキルアップ
- 地域との関わり強化
- 社内コミュニケーションの活性化
- CSR

**Q. ワークキャンプとは？**  
国内・海外で世界の仲間や住民と一緒に、地域のために動く「合宿型ボランティア」のことです。地域への貢献と、参加者自身の成長・参加者間のチーム力向上が同時に実現できる手法として、国内外で注目されています。



# 他にも、以下のようなCSRプログラム等もご用意しています

震災復興の力となるノベルティ商品開発

## とちぎ手仕事プロジェクト FukuFuku

実施時期 随時 場所 - 費用 1,500円/個～

社会貢献につながるノベルティ商品を開発・販売します。購入額の一部が、今もお福島で震災復興に取り組む現地活動団体の活動資金となり、企業の社会貢献活動としてPRを行なうことができます。身近なノベルティ商品に、気軽な社会貢献を取り入れてみませんか？オプションとして、社名やロゴ、紹介文を入れられます（別途料金）。



優秀な人材と出会うために

## 求人広告掲載

実施時期 随時 場所 - 費用 要相談

人材不足に直面する企業に対し、求人のお手伝いをします。社の未来を広げていく創造力とマネジメント力を持った若き人材（幹部候補）のエントリーが無いという課題に対し、当年間4,400人を超える挑戦する若者との関わりから、彼らに対し求人情報の発信を行います。いずれかのプログラムを導入した企業様を対象としています。



中・長期先の企業の未来を描く人材のチームビルディング&企画力養成研修

## 社内事業家ブートキャンプ

実施時期 8月～11月 場所 パルティとちぎ男女共同参画センター、ユース事務所

費用 60,000円/人 ※1チーム1～6名での申し込みを受け付けています

企業の将来を担う20代・30代の若手人材が、事業課題を分析し、企画提案・実行するための能力を身に付けるためのプロジェクト創りにチームで挑む研修プログラム。専門家の講義やメンタリングを受けながら、企画立案からスタートアップまでの実践を伴走サポートします。

### ビジネスにおける課題

通常業務をこなすことで忙しく、新規事業や社内風土改善に向き合う時間が取れない。社内の若手から課題や提案を吸い上げたいと思っているが、機会がない。また、社員の育成カリキュラムが無く、入社した若手人材の育成に悩んでいる。

### ソリューション

①新規人材確保②従業員の働き方改革③CSR活動の3つからテーマを選択。研修とブラッシュアップを通して企画書と実施計画を創り上げます。課題分析をもとに解決策を生み出す力を養成し、実際に社員の課題意識に基づいたプロジェクト企画書も手に入れることができます。

- 社員のスキルアップ
- 社内コミュニケーションの活性化

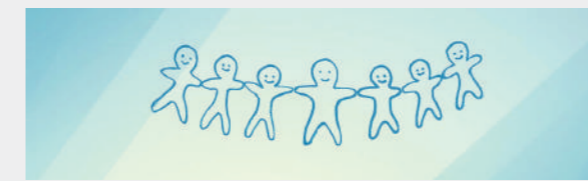


若者の成長を応援する企業に

## 寄付・協賛プログラム

実施時期 随時 場所 - 費用 10,000円/年～

とちぎユースでは、寄付・協賛・入会によるご支援をお受けしています。特典として、ウェブサイトや会報での貴社名やロゴマークのPRなどを行います。また、年に1回開催する「iIDEA→NEXT」では企業賞を設けることもできます。若者を応援する企業として、共によりよい社会作りを進めて行きませんか。



そのほか、大学との連携、社内事業開発なども行っています。若者の採用や社員育成、社会貢献などについて抱えている課題がありましたら、お気軽にご相談ください。